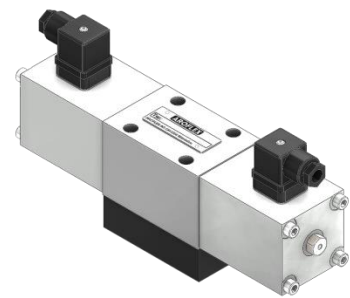


- **direkt gesteuert, lastkompensiert**
- $Q_{\max}$  = 60 l/min
- $p_{\max}$  in P, A und B = 315 bar
- $p_{\max}$  in T = 160 bar



## Beschreibung

Proportional-Wegeventile werden zur Richtungs- und stufenlosen Durchfluss-Steuerung eingesetzt. Mit diesen Ventilen können beliebige Bewegungsabläufe preisgünstig realisiert werden.

Das PVS Ventil ist ein direktgesteuertes Proportionalventil, bei dem der Hauptkolben in einem 5-Kammergehäuse durch Gleichstrom-Regelmagnete betätigt wird. Die Durchflussregelung ist lastkompensiert und bewirkt, dass auch bei sich ändernden Lastdrücken der Durchfluss nahezu konstant bleibt. Durch die Gegenhaltefunktion wird ein unkontrolliertes Verhalten des Verbrauchers verhindert.

## Anwendung

Anwendungsbeispiele sind Beschleunigungs- oder Verzögerungsvorgänge, die mit konventioneller Hydraulik nur aufwendig lösbar sind. PVS Ventile zeichnen sich durch grosse Regelbereiche aus. Sie sind dadurch für anspruchsvolle Anwendungen geeignet, z.B. Vorschubsteuerungen, Handlinggeräte, Roboter etc.

## Technische Daten

Allgemeine Kenngrößen	PVS...
Bauart:	Schieberventil, direkt gesteuert
Einbaulage:	Längsachse horizontal (senkrecht nur nach Absprache mit dem Hersteller)
Anschlussbild:	NG10, ISO 4401-05

Magnetspule	24VDC	12VDC
Umgebungstemperatur:	- 20° ... + 50°C	
Nennspannung:	24 VDC	12 VDC
Strom-Regelbereich:	0 – 1.15 A	0 – 2.3 A
Leistungsaufnahme:	22 W	22 W
Einschaltdauer:	100 %	
Schutzart:	IP65 nach EN 60 529	
Anschlussart:	mit Gerätestecker nach ISO 4400/DIN 43650 (2P+E)	
Ansteuergeräte:	Unterlagen über Steuergeräte können Sie gerne bei uns anfordern	

Hydraulische Kenngrößen	
max. Volumenstrom:	30 l/min, 35 l/min, 40 l/min, 45 l/min, 50 l/min, 60 l/min
min. Volumenstrom:	0.5 l/min
Druckbereich:	P, A und B 315 bar, T 160 bar
Druckflüssigkeit:	Mineralöle, andere Medien auf Anfrage
Druckflüssigkeitstemperatur:	- 20 ... + 70°C
Viskositätsbereich:	12 - 320 mm <sup>2</sup> /s (cSt)
Filtrierung:	25 µm Minimum, Empfehlung: 10µm oder besser
Hysterese:	ca. 2% bei optimalem Dithersignal

**Typenübersicht**

Sinbild	Bezeichnung	Ausführung
	PVS-10-2-...-N	4/3 Wege Funktion Kolben Typ N
	PVS-10-2-...-D	4/3 Wege Funktion Kolben Typ D
	PVS-10-2-...-T	4/3 Wege Funktion Kolben Typ T
	PVS-10-1-...-NBZ PVS-10-1-...-DBZ PVS-10-1-...-TBZ	4/2 Wege Funktion Regelmagnet b-seitig Kolben Typ N, D und T
	PVS-10-1-...-NAZ PVS-10-1-...-DAZ PVS-10-1-...-TAZ	4/2 Wege Funktion Regelmagnet a-seitig Kolben Typ N, D und T

➔ Sonderanfertigungen (z.B. Kombinationen von Typen) auf Anfrage.

**Typenschlüssel**

PVS-10	-...	-...	-...	-...
				ohne Bez. = 24 VDC Standardausführung 12 VDC = 12 VDC SA = mit sanftem Anlaufverhalten
				<b>Kolbentyp und Ausführung gemäss Typenübersicht</b>
				<b>Nennvolumenstrom</b>
				30 = 30 l/min      40 = 40 l/min      50 = 50 l/min 35 = 35 l/min      45 = 45 l/min      60 = 60 l/min
				1 = 4/2 Wege Funktion 2 = 4/3 Wege Funktion
				<b>Proportional-Wegeventil lastkompensiert NG 10</b>

**Bestellbeispiel:**

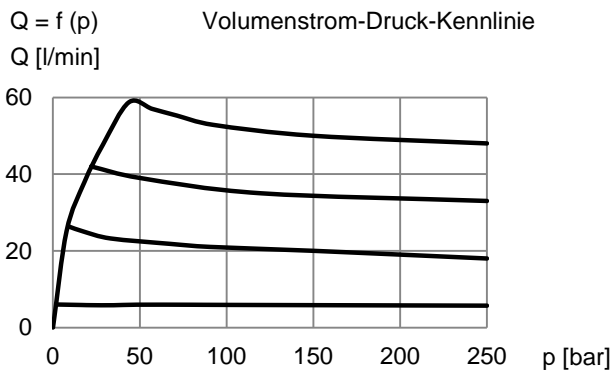
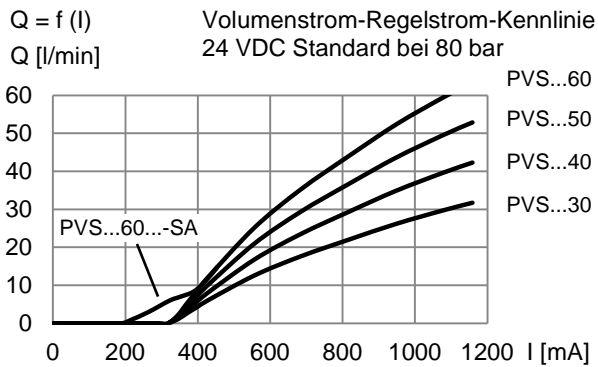
- Proportional-Wegeventil lastkompensiert NG 10
- Kolbentyp T
- Nennvolumenstrom 40 l/min
- Regelmagnete beidseitig (4/3 Wege Funktion)

**Typenbezeichnung:**

**PVS-10-2-40-T**

**Kennlinien**

Messbedingungen:  
 Hydrauliköl ISO VG 46; Viskosität 46 mm<sup>2</sup>/s  
 Temperatur 40...50 °C

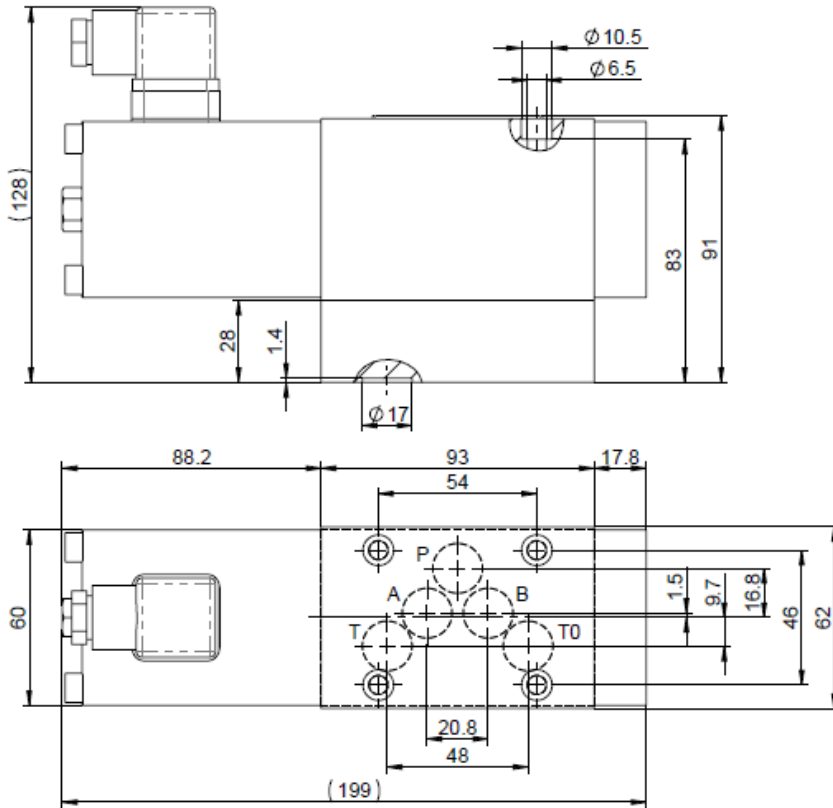


**Dimensionen**

PVS-10-1-...

abgebildet: Regelmagnet a-seitig

Masse: 5.5 kg



PVS-10-2-...

Masse: 7 kg

